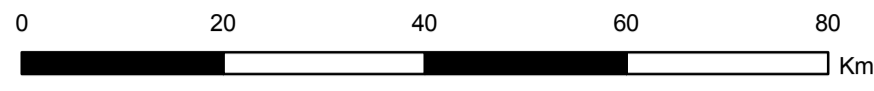


CARTE ADMINISTRATIVE ET ROUTIÈRE DE L'ÉQUATEUR

ÉCHELLE : 1/750 000

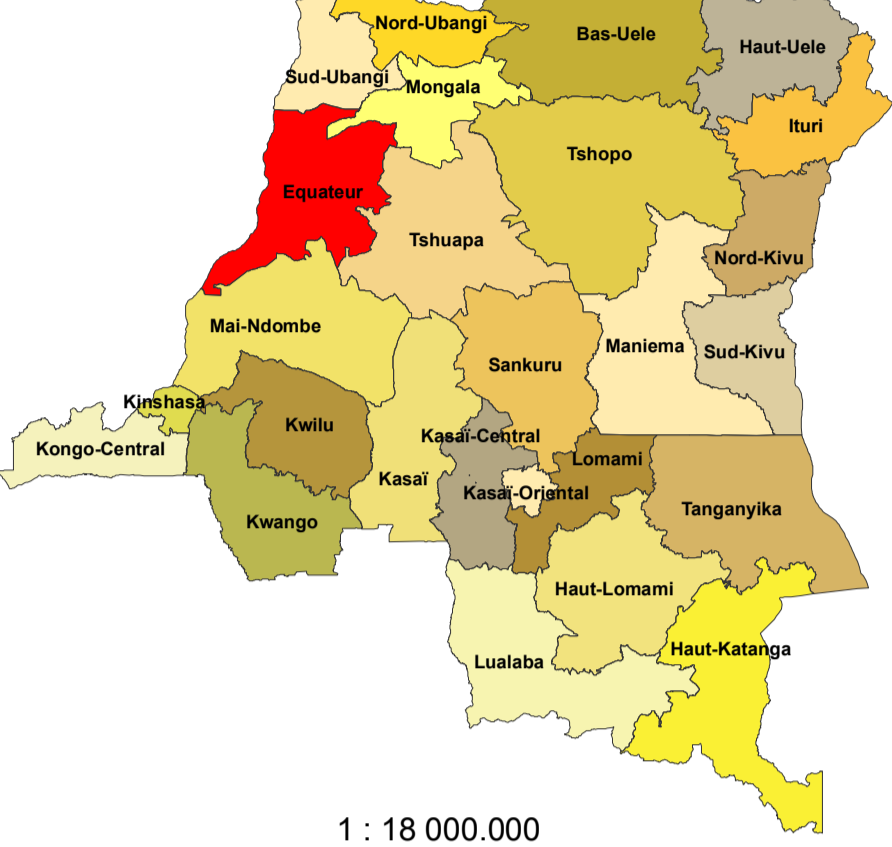


Projection : Mercator sécante aux parallèles 5 N et 5 S
Datum : WGS84

Cartographie et traitement SIG : M. Laghmouch

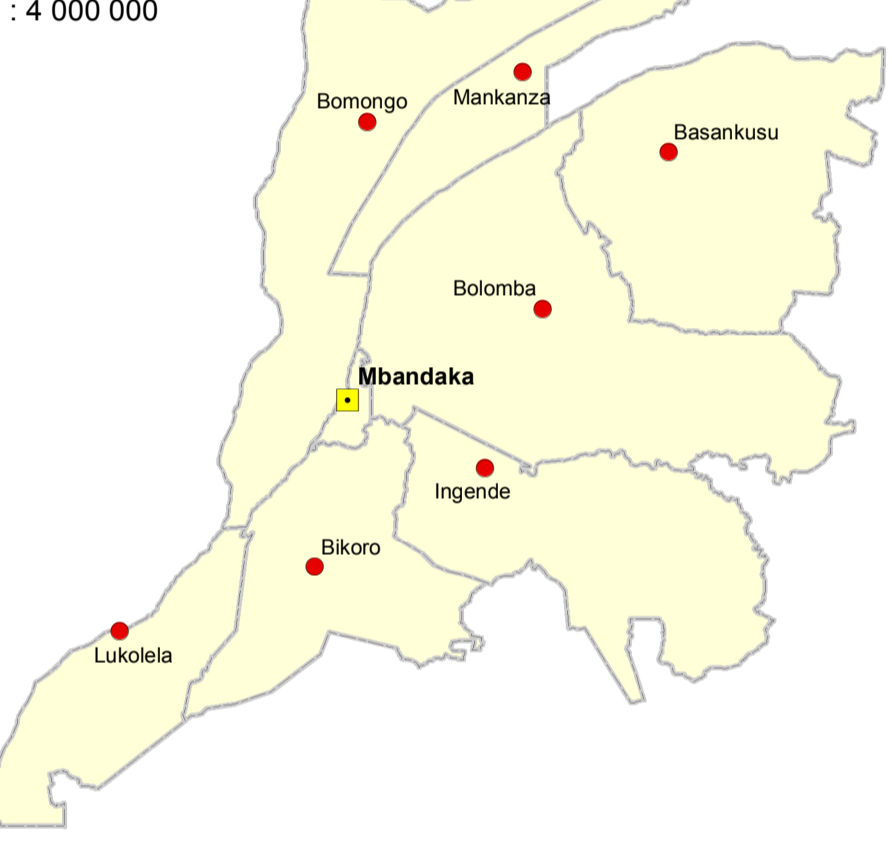
© Musée Royal de l'Afrique Centrale, Tervuren, 2016

PROVINCES



1 : 18 000 000

TERRITOIRES



1 : 4 000 000

- Route principale
- Route secondaire
- Route d'intérêt local
- Limite administrative
- Limite d'Etat
- Fleuve et rivière
- Chef-lieu de province
- Chef-lieu de territoire
- Localité importante
- Localité
- Aéroport national de seconde classe
- Aérodrome



ORIGINES DES INFORMATIONS
Limites administratives, localités, routes, aéroports, voie ferrée et frontières internationales :
Référentiel Géographique Commun (RGC) - R.D. CONGO, modifiées par le MRAC
Hydrographie : MRAC dérivée du modèle numérique de terrain SRTM 3 sec
Limites administratives : Article 2 de la Constitution de la République Démocratique
du Congo et loi n° 06/06 du 9 mars 2006 portant organisation des élections
présidentielles, législatives, provinciales, urbaines, municipales et locales
Les limites administratives et les noms utilisés sur cette carte ne sont pas
de la responsabilité du MRAC